

Ingen penge
op af lommen

Nu kan du få
billig og klimavenlig
fjernvarme baseret på
overskudsvarme
fra CPKelco

Gratis tilslutning

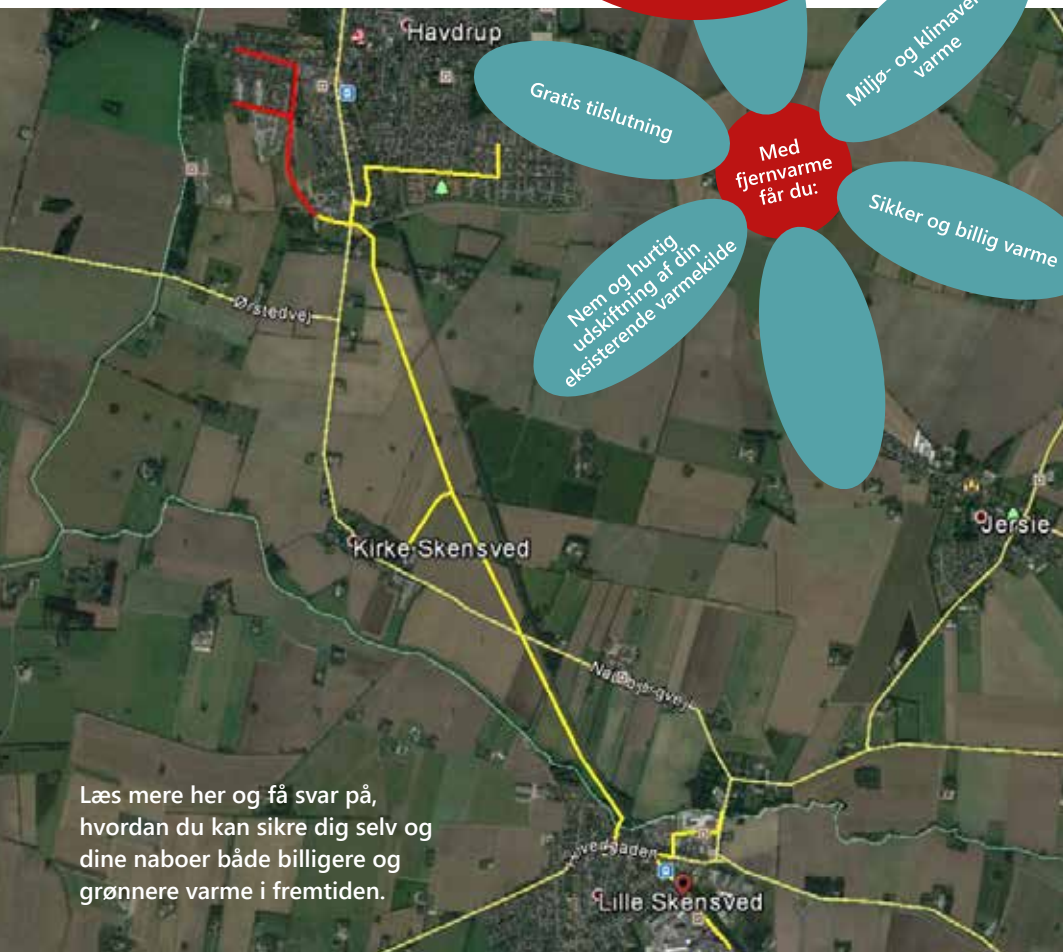
Miljø- og klimavenlig
varme

Med
fjernvarme
får du:

Nem og hurtig
tildækning af din
eksisterende varmekilde

Sikker og billig varme

Læs mere her og få svar på,
hvordan du kan sikre dig selv og
dine naboer både billigere og
grønnere varme i fremtiden.



Der er god økonomi og miljø i overskudsvarme

Der er god økonomi i at opvarme med overskudsvarme fra CPKelco – både i forhold til prisen og miljøet.

I de fleste tilfælde er det billigere at opvarme dit hjem med overskudsvarme end andre varmekilder som oliefyf, pillefyf og elvarme, og på sigt bliver overskudsvarmen også billigere end naturgas.

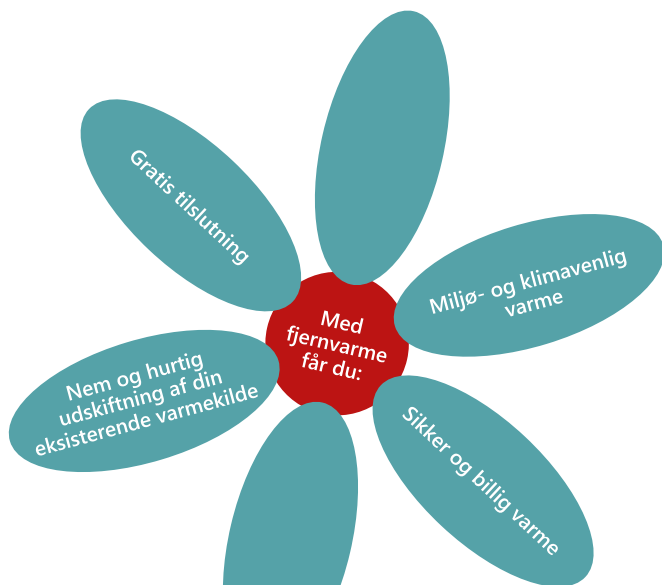
Ingen, tjener på fjernvarmen – udover dig

Solrød Fjernvarme ejes af forbrugerne, og der er derfor ingen der skal tjene penge på varmen. Din fjernvarmeregning dækker alene udgifterne til dit eget forbrug samt vedligeholdelse af fjernvarmenettet. Hvis der er penge i overskud, går de derfor til at sænke prisen på din varme.

Overskudsvarme fra CPKelco er miljø- og klimavenligt

Solrød Fjernvarme etablerer en eldreven varmepumpe til udnyttelse af overskudsvarme fra CPKelcos pektinproduktion til fjernvarme. Fjernvarmen sendes ud i et nyt ledningsnet, der føres gennem den nordøstlige del af Lille Skensved og frem til byerne Naurbjerg, Kirke Skensved samt til den sydlige del af





Havdrup by, hvor også varmecentralen Ørnesædet med dets varmeforbrugere tilsluttes. Desuden kobles det nye fjernvarmenet sammen med det eksisterende fjernvarmenet ved Havdrup Allé, hvor der i dag er anlagt en fjernvarmehovedledning ned til Havdrup Solvarmeanlæg.

Når Solrød Fjernvarme udnytter industriel overskudsvarme til fjernvarme, fortrænges brugen af fossil energi i bygninger opvarmet med gas- og oliefyr. Det giver en reduktion i udledningen af skadelige drivhusgasser og partikler til atmosfæren. Konkret er CO₂ gevinsten vurderet til ca. 865 tons om året, svarende til CO₂ udslippet fra typisk ca. 200 enfamiliehuse med olie eller gasfyr. Heraf vil en gevinst på ca. 765 tons om året ligge i Solrød Kommune, mens Køge Kommune opnår ca. 100 tons om året.

Ved at installere en varmepumpe hos CPKelco løses et støjproblem fra køletårnene, samtidig med at CPKelco kan reducere bortkøling af overskudsvarme. Jørn Stryger, fabriksdirektør hos CPKelco, udtaler i den forbindelse, at

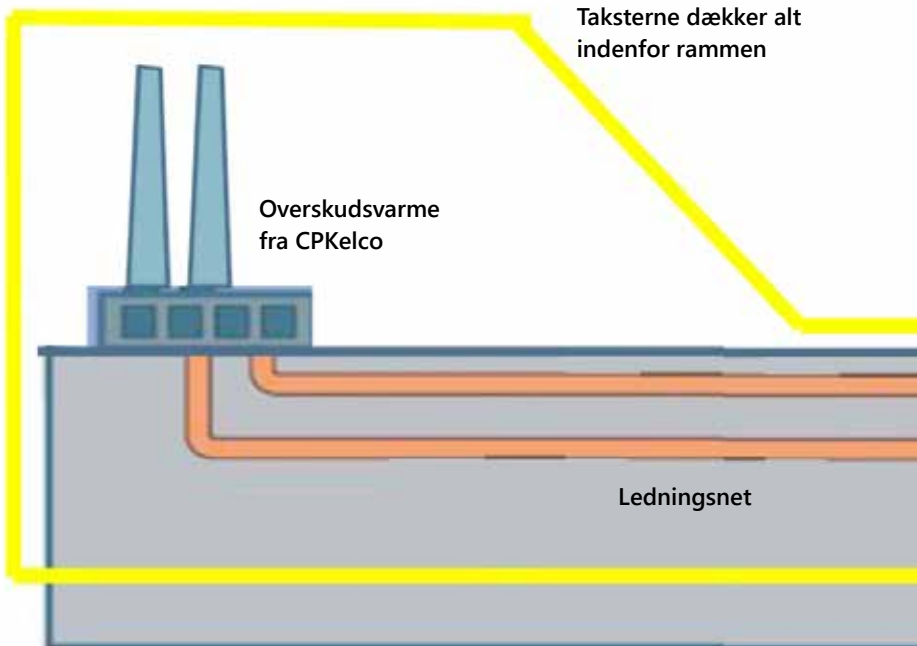
“Vi er glade for at indgå endnu et konstruktivt og langvarigt samarbejde med lokalsamfund og kommuner omkring os. Projektet giver ressourcebesparelser, har positiv indflydelse på nærmiljøet og understøtter til fulde CPKelcos miljø- og klimavenlige profil”

Gratis tilslutning, sikkert og billigt

Med fjernvarme får du forsyningssikkerhed og minimale vedligeholdelsesomkostninger i forhold til andre opvarmningsformer. Fjernvarme er billig i drift, og du skal ikke have penge op af lommen, da anlægsudgifterne allerede er inkluderet i prisen.

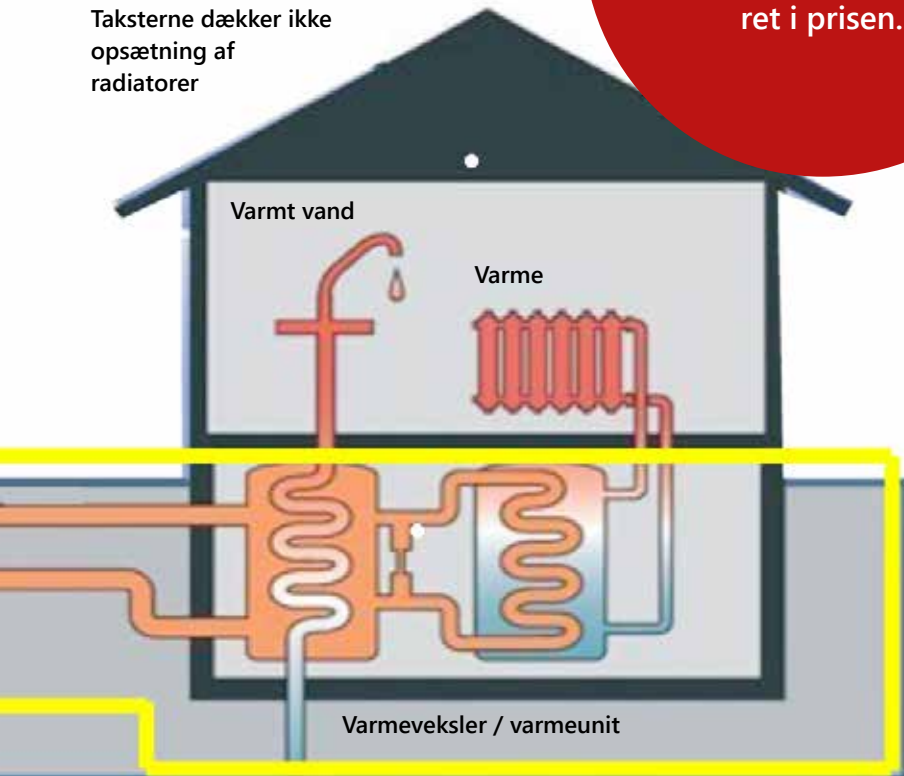
I boligerne vil fjernvarmen blive tilsluttet en fjernvarmeunit, så den kan blive brugt til opvarmning og varmt vand. Solrød Fjernvarme betaler for ombygningen af din nuværende varmforsyning til fjernvarme. Dvs. Solrød Fjernvarme sørger for etablering af stikledning ind til huset, fjernelse af eksisterende varmeinstallation f.eks. olie-, gas- og pillefyr. Solrød Fjernvarme installerer derefter en fjernvarmeunit og tilslutter denne til husets varmesystem uden beregning.

Hvis du har elvarme, skal du selv betale for etableringen af radiatorer og rørene i dit hus. Investeringen skønnes af en ejendomsmægler at komme ind igen ved salg.



Fjernvarme er billig i drift, og du skal ikke have penge op af lommen, da anlægsudgifterne allerede er inkluderet i prisen.

Taksterne dækker ikke opsætning af radiatorer



Olie og gas om morgenen – overskudsvarme om aftenen

Vi udskifter din eksisterende varmekilde med fjernvarme hurtigt og nænsomt. Vi bestræber os på, at det vil medføre så få gener som muligt.

Hvor graver vi?

Vi starter med at grave hovedledningen ned i din vej. Da vi skal grave vejene op, kan det ikke undgås at skabe periodiske gener, men vi sørger for at informere dig om arbejdet i god tid inden. På din grund skal vi kun grave én smal rende til stikledningen fra vejen og ind i dit hus.

Renden til stikledningen er højst ½ meter bred. Hvis vi graver fliser op, sørger vi for at lægge dem pænt tilbage.

Hvis vi fjerner hæk og blomsterbede, planter vi dem igen. Og hvis vi fjerner græs, sår vi nyt. Vi sørger med andre ord for at reetablere din have og din indkørsel.

Vi sørger for alt det praktiske

Når der skal installeres fjernvarme i dit hus, sørger Solrød Fjernvarme for alt det praktiske. Vores VVS-installatører skifter dit anlæg inde i huset. Vi sørger også for, at fjernvarmen kommer ind i dit hus på det tidspunkt vi har aftalt, og vi sørger for lovmæssig sløjfning af eventuel olietank.





Kontakt

Kaj Holm	Solrød Fjernvarme	kh@sfv-amba.dk	5614 2814
Lotte Kjær	Solrød Kommune	llk@solrod.dk	5618 2330
Mikkel Busck	Solrød Kommune	mbu@solrod.dk	5618 2368
Birthe Husbond	Kirke Skensved	birthehusbond@gmail.com	2988 5749
Jørn Sørensen	Kirke Skensved	jobimail@gmail.com	4618 5749
Peter B. Lange	Kirke Skensved	pbl@bournonville-group.dk	–
Birgitte Rasmussen	Gl. Havdrup	Birgitte@krystalfeen.dk	4618 6838
Egon Petersen	Havdrup	egon@berta.dk	4045 6321
Niels P. Christensen	Solrød Strand	inganpc@privat.dk	–
Jørn Due	Solrød Strand	jorn.due@gmail.com	–

Hvad kan du opleve af fordele og ulemper ved tilslutning til overskudsvarme?

Nuværende varmekilde	Fordele ved tilslutning til overskudsvarme i forhold til din nuværende varmekilde. Du får:	Ulemper ved tilslutning til overskudsvarme nu. Du får:
Olie	<ul style="list-style-type: none">• Besparelse på varmeregning• Ingen pludselige prisstigninger• Besparelser på fossile brændstoffer• Ingen investering• Leveringssikkerhed	Ingen
Gas	<ul style="list-style-type: none">• Besparelse på varmeregning, hvis du har et ældre naturgasfy• Ingen pludselige prisstigninger pga. ustabile leverancer.• Ingen fossile brændstoffer• Ingen investering• Leveringssikkerhed	Ingen besparelser på varmeregningen, hvis du har et nyere gasfy
Pillefy	<ul style="list-style-type: none">• Besparelse på varmeregning• Ingen pludselige prisstigninger• Ingen investering• Fri for håndtering af piller• Fri for støv mv.	Ingen
Jordvarme	<ul style="list-style-type: none">• Besparelse på varmeregning, hvis du har et ældre jordvarmeanlæg• Ingen investering• Leveringssikkerhed	Ingen besparelser på varmeregningen, hvis du har et nyere jordvarmeanlæg.
El	<ul style="list-style-type: none">• Besparelse på varmeregning• Bedre varmekomfort• Bedre energimærkning på huset• Lettere at sælge huset• Værdistigning på huset	Investering til etablering af rørføring og radiatorer.
Alle	Ved senere tilslutning til overskudsvarme vil der blive opkrævet et tilslutningsbidrag på 28.000 – 35.000 kr.	